



OPERAČNÍ PROGRAM
ŽIVOTNÍ PROSTŘEDÍ



EVROPSKÁ UNIE
Fond soudržnosti
Evropský fond pro regionální rozvoj

Pro vodu,
vzduch a přírodu

GRAFICKÝ MANUÁL POVINNÉ PUBLICITY pro Operační program Životní prostředí

MINISTERSTVO ŽIVOTNÍHO PROSTŘEDÍ
STÁTNÍ FOND ŽIVOTNÍHO PROSTŘEDÍ ČR

www.opzp.cz

zelená linka pro žadatele o dotace: 800 260 500 ■ dotazy@sfzp.cz

www.sfzp.cz ■ www.mzp.cz

*Praha /
aktualizováno v dubnu 2011*

Úvod

Vážení příjemci podpory,

Státní fond životního prostředí ČR (SFŽP), který administruje rozdělování dotací z Operačního programu Životní prostředí, připravil podrobná pravidla a praktický návod pro zajištění publicity a propagace evropských fondů a cílů Operačního programu Životní prostředí.

Požadavek na zajištění publicity vychází z Nařízení Rady (ES) č. 1083/2006, a Nařízení Evropské komise (ES) č. 1828/2006, kterým se stanoví prováděcí pravidla k nařízení Rady (ES) č. 1083/2006.

Forma propagace je závislá na typu realizované činnosti a na výši příspěvku ze strany EU. Příjemce odpovídá za přiměřenou dostupnost a viditelnost informačních opatření.

Povinnosti publicity a propagace jsou závazně formulovány v Rozhodnutí o poskytnutí dotace, v Závazných pokynech pro žadatele a příjemce podpory a v Grafickém manuálu povinné publicity OPŽP.

Grafický manuál povinné publicity OPŽP, který obsahuje závazné vzory informačních opatření a pravidla pro použití symbolu Evropské unie a loga OPŽP, je k dispozici na stránkách www.opzp.cz.

V případě nejasností při naplňování pravidel propagace a publicity kontaktujte pracovníky Odboru komunikace Státního fondu životního prostředí ČR – marketa.samonilova@sfzp.cz nebo tel.: 267 994 551.

Lenka Brandtová

vedoucí Odboru komunikace SFŽP ČR

Velkoplošný informační panel

U projektů, kde je celkový veřejný příspěvek nad 10 mil. Kč, je velikost informačního panelu stanovena na 5 100 x 2 400 mm. Panel je celobarevný. Volba materiálu a výsledného provedení záleží na možnostech uchycení informačního panelu v místě realizace (lze uplatnit např. kovovou konstrukci s polepem, plachtu na lešení apod.).

Závazná podoba informačního panelu

Státní fond životního prostředí si vyhrazuje právo připravit pro příjemce podpory tiskový podklad informačního panelu. Příjemce podpory je proto povinen dodat SFŽP všechny údaje o projektu, které budou součástí informačního panelu. K tomu slouží elektronický formulář dostupný na www.opzp.cz.

Tiskový podklad pro výrobu informačního panelu pošle SFŽP e-mailem příjemci podpory do 14 dnů od vyplnění elektronického formuláře.

Podrobné informace o lhůtě pro instalaci a umístění informačního panelu najdete v [Závazných pokynech pro žadatele a příjemce podpory](#).

Stálá informační tabule / Trvalá pamětní deska

U projektů, kde je celkový veřejný příspěvek nad 5 mil. Kč. Stálá informační tabule/ trvalá pamětní deska má minimální rozměry 300 x 400 mm. Deska může být celobarevná nebo jednobarevná. Doporučený materiál pro výrobu jednobarevné desky: leštěný kámen, sklo, bronz. Doporučený materiál pro barevnou variantu: plast, samolepa pro venkovní použití apod.

Závazná podoba stálé informační tabule

Státní fond životního prostředí si vyhrazuje právo připravit pro příjemce podpory tiskový podklad informační tabule. Příjemce podpory je proto povinen dodat SFŽP ČR všechny údaje o projektu, které budou součástí informační tabule/pamětní desky. K tomu slouží elektronický formulář dostupný na www.opzp.cz.

Tiskový podklad pro výrobu informační tabule pošle SFŽP ČR e-mailem příjemci podpory do 14 dnů od vyplnění elektronického formuláře.

Podrobné informace o lhůtě pro instalaci a umístění informační tabule najdete v [Závazných pokynech pro žadatele a příjemce podpory](#).

Ukázky možností vzhledu velkoplošného informačního panelu a trvalé pamětní desky

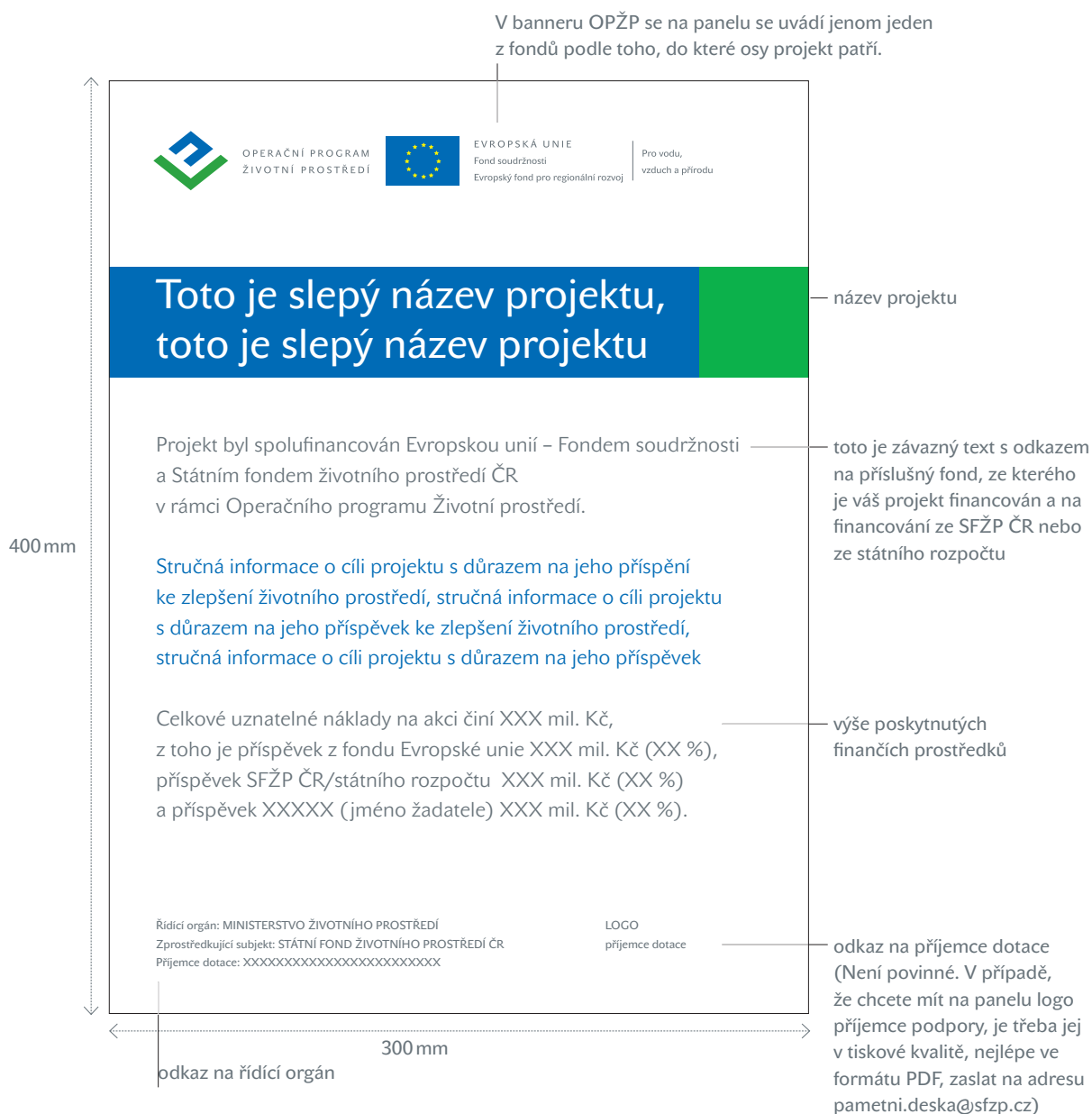
Velkoplošný informační panel

toto je závazný text s odkazem na příslušný fond, ze kterého je váš projekt financován a na financování ze SFŽP ČR nebo ze státního rozpočtu


V banneru OPŽP se na panelu se uvádí jenom jeden z fondů podle toho, do které osy projekt patří.

 <p>OPERAČNÍ PROGRAM ŽIVOTNÍ PROSTŘEDÍ</p>  <p>EVROPSKÁ UNIE Fond soudržnosti Evropský fond pro regionální rozvoj</p> <p>Pro vodu, vzduch a přírodu</p>		<p>2 400 mm</p>
<p>Toto je pouze slepý název projektu, toto je pouze slepý název projektu, toto je pouze slepý název</p>		
<p>Stručná informace o cíli projektu s důrazem na jeho příspěvek ke zlepšení životního prostředí, stručná informace o cíli projektu s důrazem na jeho příspěvek ke zlepšení životního prostředí, stručná informace o cíli projektu s důrazem na jeho příspěvek ke zlepšení životního prostředí.</p> <p>Tento projekt je spolufinancován Evropskou unií – Evropským fondem pro regionální rozvoj a Státním fondem životního prostředí ČR v rámci Operačního programu Životní prostředí.</p>		
<p>Datum zahájení realizace projektu: XX.XX.200X Datum ukončení realizace projektu: XX.XX.200X</p> <p>Celkové uvažované náklady: XXX XXX XXX Kč (XX %) Dotace EU z OPŽP: XXX XXX XXX Kč (XX %) Dotace SFŽP ČR / státního rozpočtu: XXX XXX XXX Kč (XX %) Příspěvek příjemce dotace: XXX XXX XXX Kč (XX %)</p>	<p>Řídící orgán: Ministerstvo životního prostředí ČR Zprostředkující subjekt: Státní fond životního prostředí ČR Příjemce dotace: XXXXXXXXXXXXXXXXXXXX</p> <p>Úplný název ostatních zúčastněných Úplný název ostatních zúčastněných Úplný název ostatních zúčastněných</p>	
<p>odkaz na řídicí orgán</p>	<p>5 100 mm</p> <p>výše poskytnutých finančních prostředků</p>	

Stálá informační tabule / Trvalá pamětní deska



Stálá informační tabule / Trvalá pamětní deska



Toto je slepý název projektu, toto je slepý název projektu

Projekt byl spolufinancován Evropskou unií – Fondem soudržnosti a Státním fondem životního prostředí ČR v rámci Operačního programu Životní prostředí.

Stručná informace o cíli projektu s důrazem na jeho příspěvní ke zlepšení životního prostředí, stručná informace o cíli projektu s důrazem na jeho příspěvek ke zlepšení životního prostředí, stručná informace o cíli projektu s důrazem na jeho příspěvek

Celkové uznatelné náklady na akci činí XXX mil. Kč, z toho je příspěvek z fondu Evropské unie XXX mil. Kč (XX %), příspěvek SFŽP ČR/státního rozpočtu XXX mil. Kč (XX %) a příspěvek XXXXXX (jméno žadatele) XXX mil. Kč (XX %).

Rídící orgán: MINISTERSTVO ŽIVOTNÍHO PROSTŘEDÍ
Zprostředkující subjekt: STÁTNÍ FOND ŽIVOTNÍHO PROSTŘEDÍ ČR
Příjemce dotace: XXXXXXXXXXXXXXXXXXXXXXXXXXXX

LOGO příjemce dotace



Toto je slepý název projektu, toto je slepý název projektu

Projekt byl spolufinancován Evropskou unií – Evropským fondem pro regionální rozvoj a Státním fondem životního prostředí ČR v rámci Operačního programu Životní prostředí.

Stručná informace o cíli projektu s důrazem na jeho příspěvní ke zlepšení životního prostředí, stručná informace o cíli projektu s důrazem na jeho příspěvek ke zlepšení životního prostředí, stručná informace o cíli projektu s důrazem na jeho příspěvek

Celkové uznatelné náklady na akci činí XXX mil. Kč, z toho je příspěvek z fondu Evropské unie XX mil. Kč (XX %), příspěvek SFŽP ČR/státního rozpočtu XX mil. Kč (X %) a příspěvek XXXXXX (příjemce podpory) XXX mil. Kč (XX %).

Rídící orgán: MINISTERSTVO ŽIVOTNÍHO PROSTŘEDÍ
Zprostředkující subjekt: STÁTNÍ FOND ŽIVOTNÍHO PROSTŘEDÍ ČR
Příjemce dotace: XXXXXXXXXXXXXXXXXXXXXXXXXXXX

LOGO příjemce dotace



Toto je slepý název projektu, toto je slepý název projektu


Projekt byl spolufinancován Evropskou unií – Evropským fondem pro regionální rozvoj a Státním fondem životního prostředí ČR v rámci Operačního programu Životní prostředí.

Stručná informace o cíli projektu s důrazem na jeho příspěvní ke zlepšení životního prostředí, stručná informace o cíli projektu s důrazem na jeho příspěvek ke zlepšení životního prostředí, stručná informace o cíli projektu s důrazem na jeho příspěvek

Celkové uznatelné náklady na akci činí XXX mil. Kč, z toho je příspěvek z fondu Evropské unie XX mil. Kč (XX %), příspěvek SFŽP ČR/státního rozpočtu XX mil. Kč (X %) a příspěvek XXXXXX (příjemce podpory) XXX mil. Kč (XX %).

Rídící orgán: MINISTERSTVO ŽIVOTNÍHO PROSTŘEDÍ
Zprostředkující subjekt: STÁTNÍ FOND ŽIVOTNÍHO PROSTŘEDÍ ČR
Příjemce dotace: XXXXXXXXXXXXXXXXXXXXXXXXXXXX

LOGO příjemce dotace



Toto je slepý název projektu, toto je slepý název projektu

Projekt byl spolufinancován Evropskou unií – Evropským fondem pro regionální rozvoj a Státním fondem životního prostředí ČR v rámci Operačního programu Životní prostředí.

Stručná informace o cíli projektu s důrazem na jeho příspěvní ke zlepšení životního prostředí, stručná informace o cíli projektu s důrazem na jeho příspěvek ke zlepšení životního prostředí, stručná informace o cíli projektu s důrazem na jeho příspěvek

Celkové uznatelné náklady na akci činí XXX mil. Kč, z toho je příspěvek z fondu Evropské unie XXX mil. Kč (XX %), příspěvek SFŽP ČR/státního rozpočtu XXX mil. Kč (XX %) a příspěvek XXXXXX (jméno žadatele) XXX mil. Kč (XX %).

Rídící orgán: MINISTERSTVO ŽIVOTNÍHO PROSTŘEDÍ
Zprostředkující subjekt: STÁTNÍ FOND ŽIVOTNÍHO PROSTŘEDÍ ČR
Příjemce dotace: XXXXXXXXXXXXXXXXXXXXXXXXXXXX

LOGO příjemce dotace

Informační banner

Všechny varianty bannerů ke stažení na www.opzp.cz.

Barevná varianta pro projekt financovaný z Evropského fondu pro regionální rozvoj.

Vertikální poloha



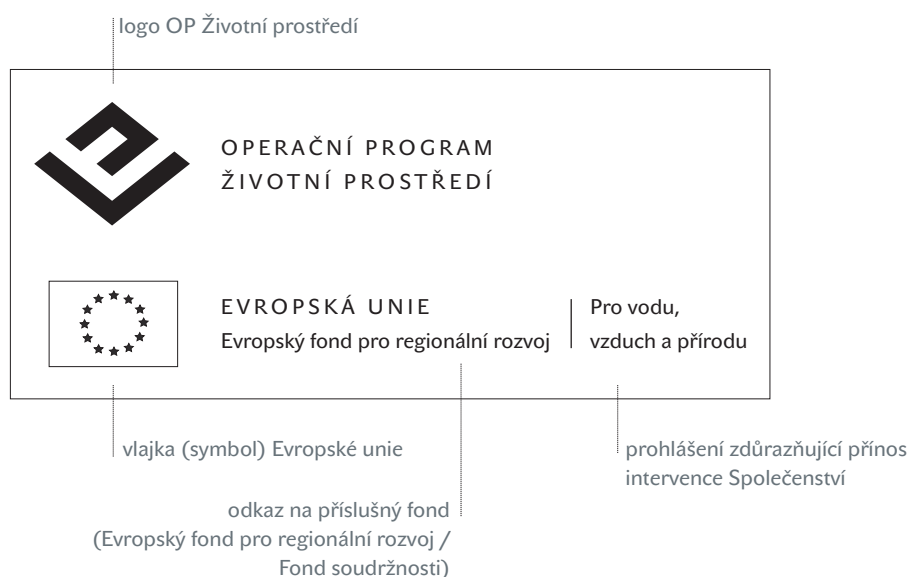
Horizontální poloha



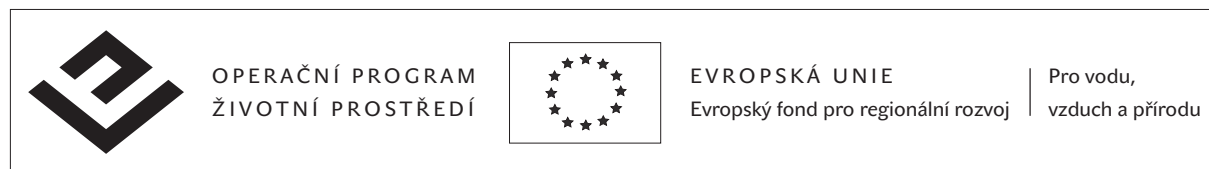
Podrobné informace o způsobech použití informačního banneru jsou uvedeny v [Závazných pokynech pro žadatele a příjemce podpory](#).

Černobílá varianta pro projekt financovaný z Evropského fondu pro regionální rozvoj.

Vertikální poloha



Horizontální poloha



Pravidla pro používání loga OPŽP a symbolu EU

Logo programu slouží k identifikaci Operačního programu Životní prostředí (OPŽP) a všech aktivit s ním souvisejících. Je součástí publikačních a veškerých informačních, hmotných i nehmotných materiálů, týkajících se pomoci z fondů EU v rámci OPŽP. Kdekoli je použito logo Operačního programu Životní prostředí, musí být použit i symbol Evropské unie. Logo OPŽP i symbol EU musí být vždy ve stejném formátu, velikosti a umístění. Logo OPŽP a symbol EU nesmí být nikdy menší než loga ostatních organizací.

Logo OPŽP ve spojení se symbolem EU

Vertikální poloha



OPERAČNÍ PROGRAM
ŽIVOTNÍ PROSTŘEDÍ



EVROPSKÁ UNIE | Pro vodu,
Fond soudržnosti | vzduch a přírodu

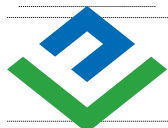


OPERAČNÍ PROGRAM
ŽIVOTNÍ PROSTŘEDÍ



EVROPSKÁ UNIE | Pro vodu,
Evropský fond pro regionální rozvoj | vzduch a přírodu

Horizontální poloha



OPERAČNÍ PROGRAM
ŽIVOTNÍ PROSTŘEDÍ



EVROPSKÁ UNIE | Pro vodu,
Fond soudržnosti | vzduch a přírodu



OPERAČNÍ PROGRAM
ŽIVOTNÍ PROSTŘEDÍ



EVROPSKÁ UNIE | Pro vodu,
Evropský fond pro regionální rozvoj | vzduch a přírodu

Logo OPŽP

Barevná varianta



OPERAČNÍ PROGRAM
ŽIVOTNÍ PROSTŘEDÍ



CMYK 76 / 0 / 100 / 11,5
PANTONE 362
RGB 65 / 156 / 53



CMYK 100 / 56 / 0 / 0
PANTONE 293
RGB 0 / 70 / 173



CMYK 11 / 0 / 0 / 65
PANTONE 431
RGB 115 / 118 / 125

Černobílá varianta



OPERAČNÍ PROGRAM
ŽIVOTNÍ PROSTŘEDÍ

Použité písmo

JohnSans Text Pro

Aaá Bb Ccč Ddď Eeéě Ff Gg Hh Ii Jj Kk
Ll Mm Nn Oo Pp Qq Rr Řř Ss Šš
Ttť Uuúů Vv Ww Xx Yy Zzž

Logo v různých formátech je ke stažení na webových stránkách www.opzp.cz, v sekci Dokumenty ke stažení.

Symbol Evropské unie

Dvanáct zlatých hvězd vytváří na pozadí modré oblohy kruh, který představuje jednotu národů Evropy. Počet hvězd je pevně stanoven, číslo dvanáct je symbolem dokonalosti a jednoty.

Geometrický popis

Znak má tvar modré obdélníkové vlajky, jejíž délka se rovná jeden a půl násobku výšky vlajky. Dvanáct zlatých hvězd je pravidelně rozmístěno do tvaru nevyznačeného kruhu, jehož střed je průsečíkem úhlopříček 48 obdélníku. Poloměr kruhu se rovná třetině výšky vlajky. Každá hvězda má pět cípů, které jsou umístěny na obvodu nevyznačeného kruhu a jejich poloměr se rovná osmnáctině výšky vlajky. Všechny hvězdy směřují vzhůru, tzn. jeden cíp je vertikální a dva další jsou v přímé lince v pravých úhlech ke stožáru vlajky. Kruh je uspořádán tak, že hvězdy jsou umístěny v pozici hodin na ciferníku. Jejich počet je neměnný.

Barevná varianta



CMYK 0 / 0 / 100 / 0
PANTONE Proces Yellow
RGB 245 / 230 / 23



CMYK 100 / 80 / 0 / 0
PANTONE Reflex blue
RGB 23 / 23 / 150

Černobílá varianta



Jednobarevná varianta



Chybné použití (nesprávná orientace hvězdiček)



Logo v různých formátech je ke stažení na webových stránkách www.opzp.cz, v sekci Dokumenty ke stažení.

Vydal: **Státní fond životního prostředí ČR**
Olbrachotva 2006/9, 140 00 Praha 4
tel.: 267 994 300, fax: 272 936 597
www.sfzp.cz