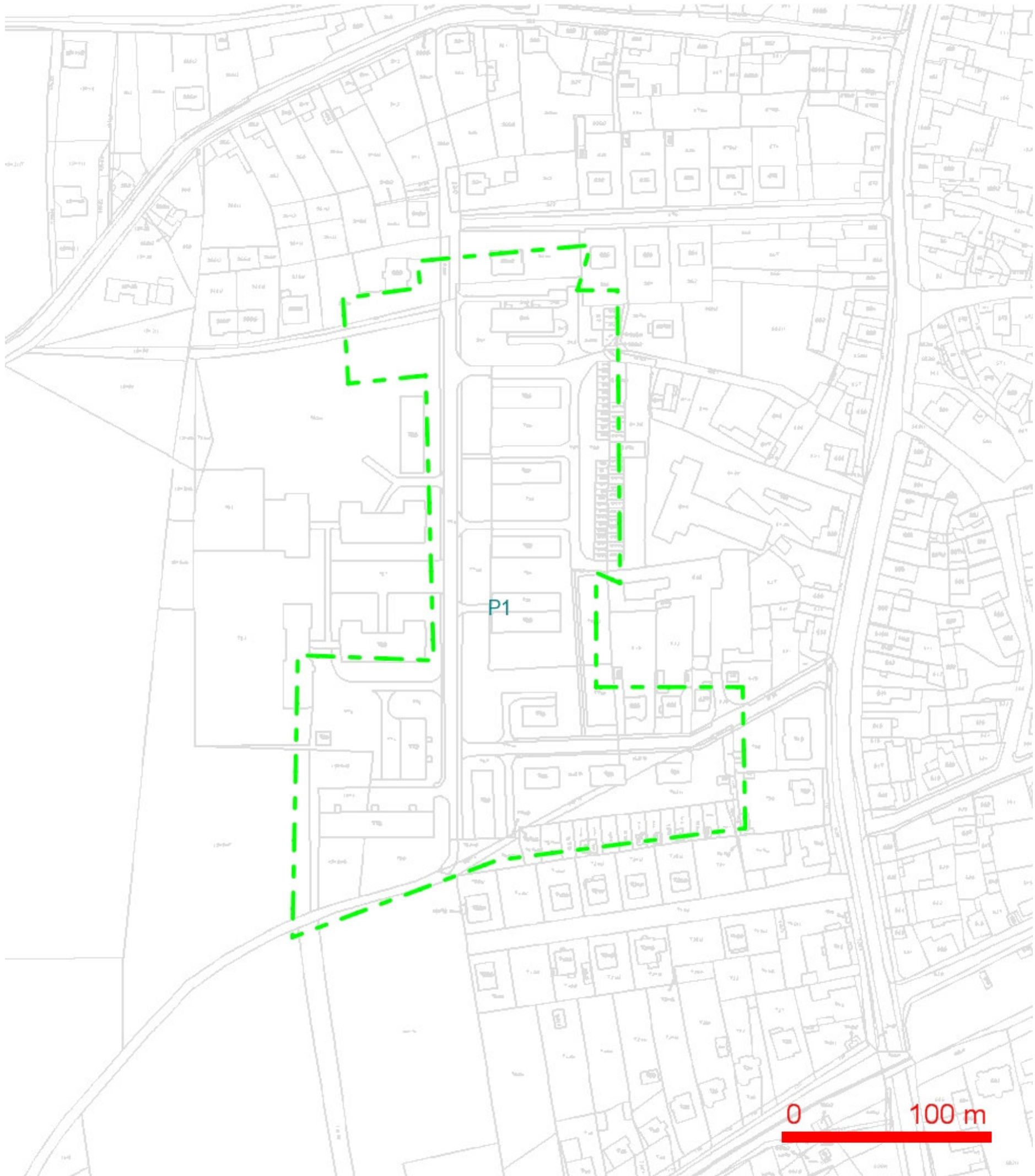


SITUAČNÍ VÝKRES - ZÁJMOVÉ ÚZEMÍ

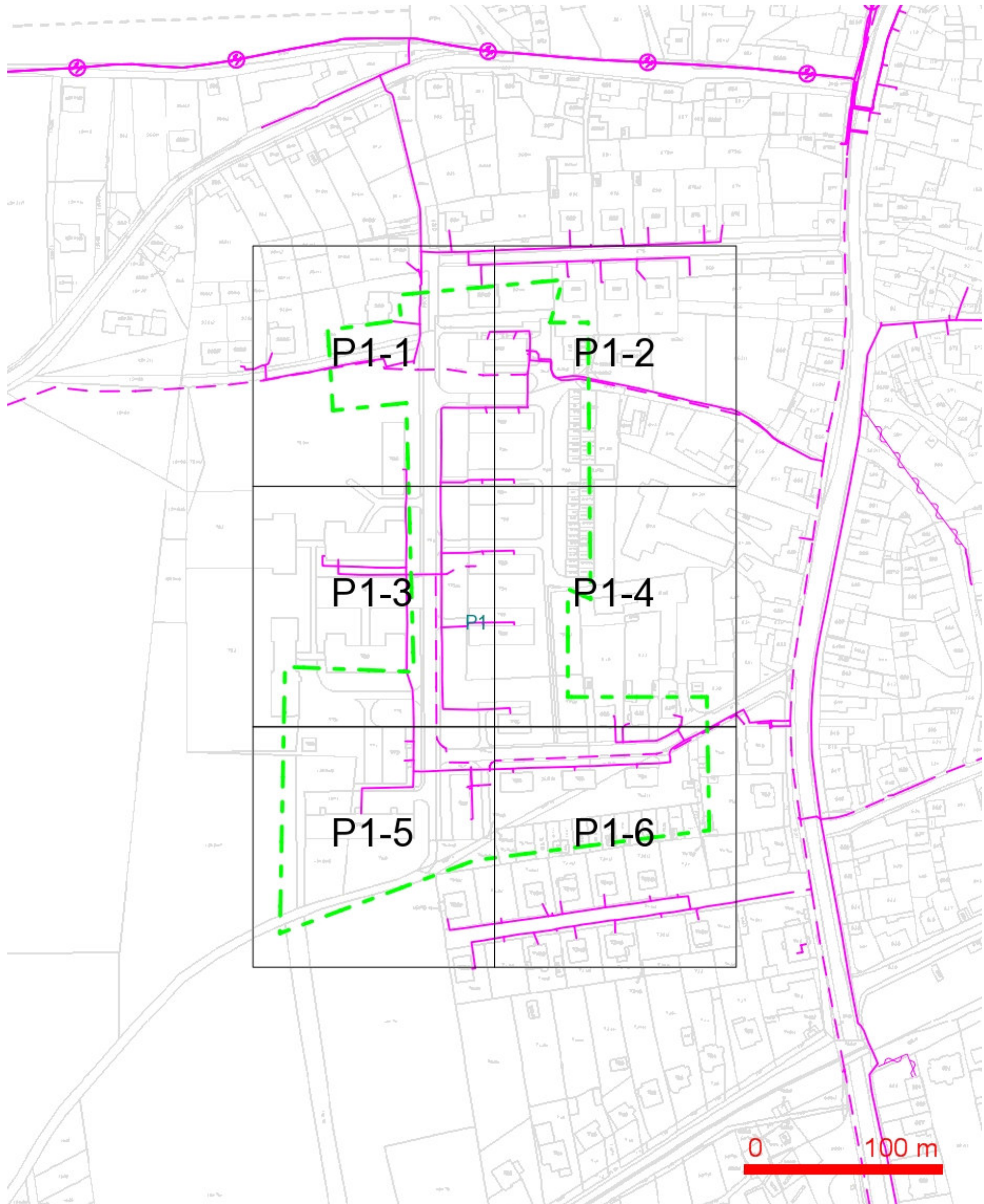


LEGENDA:

— ..hranice zájmového území k vyjádření

Telefónica Czech Republic, a.s.
Za Brumlovkou 266/2
140 22 Praha 4
DIČ: CZ 60193336
188

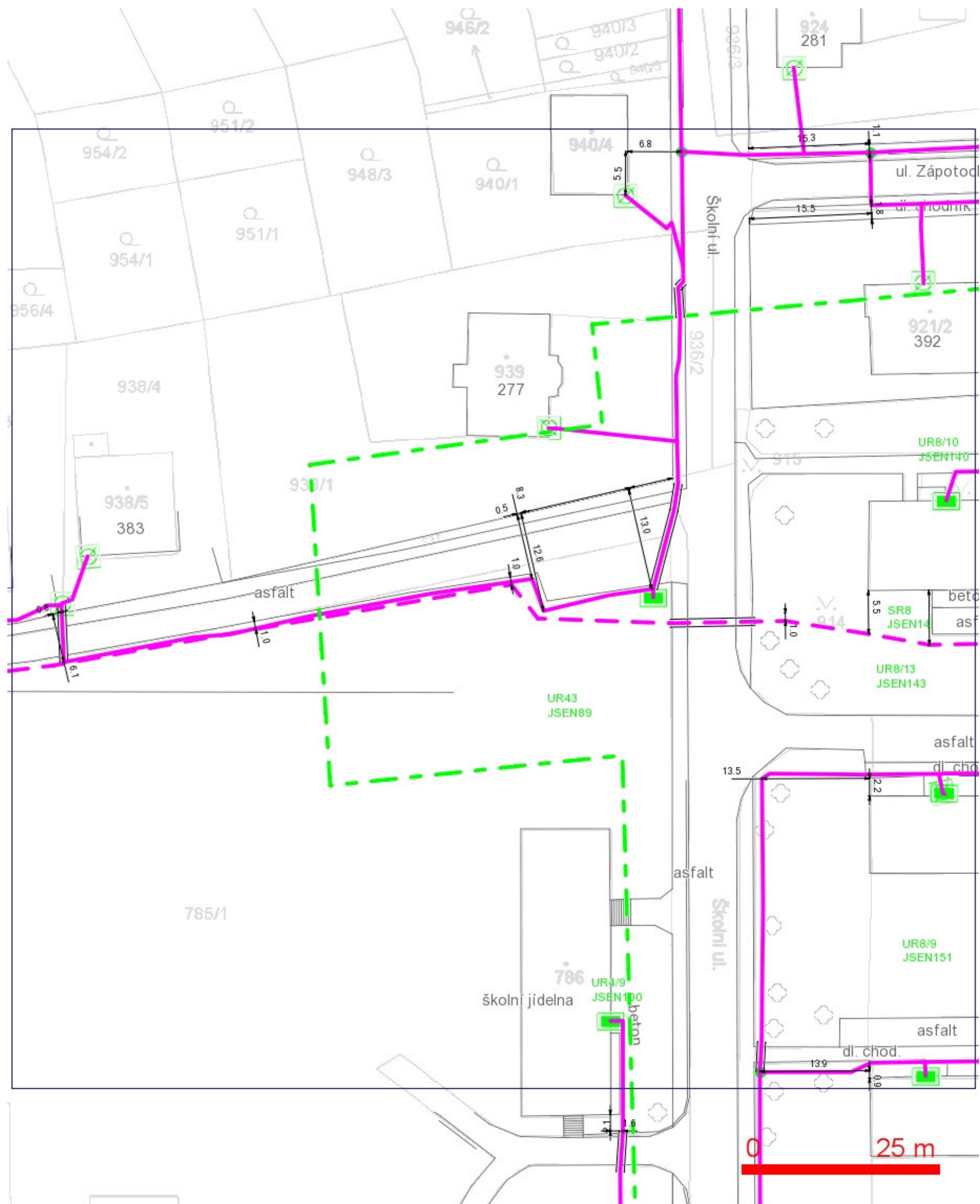
SITUAČNÍ VÝKRES - POLYGON 1



LEGENDA:

- | | | | |
|---|--|---|--|
| --- | ..hranice zájmového území k vyjádření | --- | ..nezaměřený průběh optického kabelu, HDPE trubky nebo souběh optického a metalického kabelu |
| --- | ..nn přípojka, území s nn přípojkou O2 | --- | ..radiové síť, ochranné pásmo radiové sítě |
| --- | ..zaměřený průběh metalického kabelu | --- | ..nadzemní síť |
| --- | ..zaměřený průběh optického kabelu, HDPE trubky nebo souběh optického a metalického kabelu | --- | ..zrušené síť |
| --- | ..nezaměřený průběh metalického kabelu | --- | ..kolektor, kabelovod |

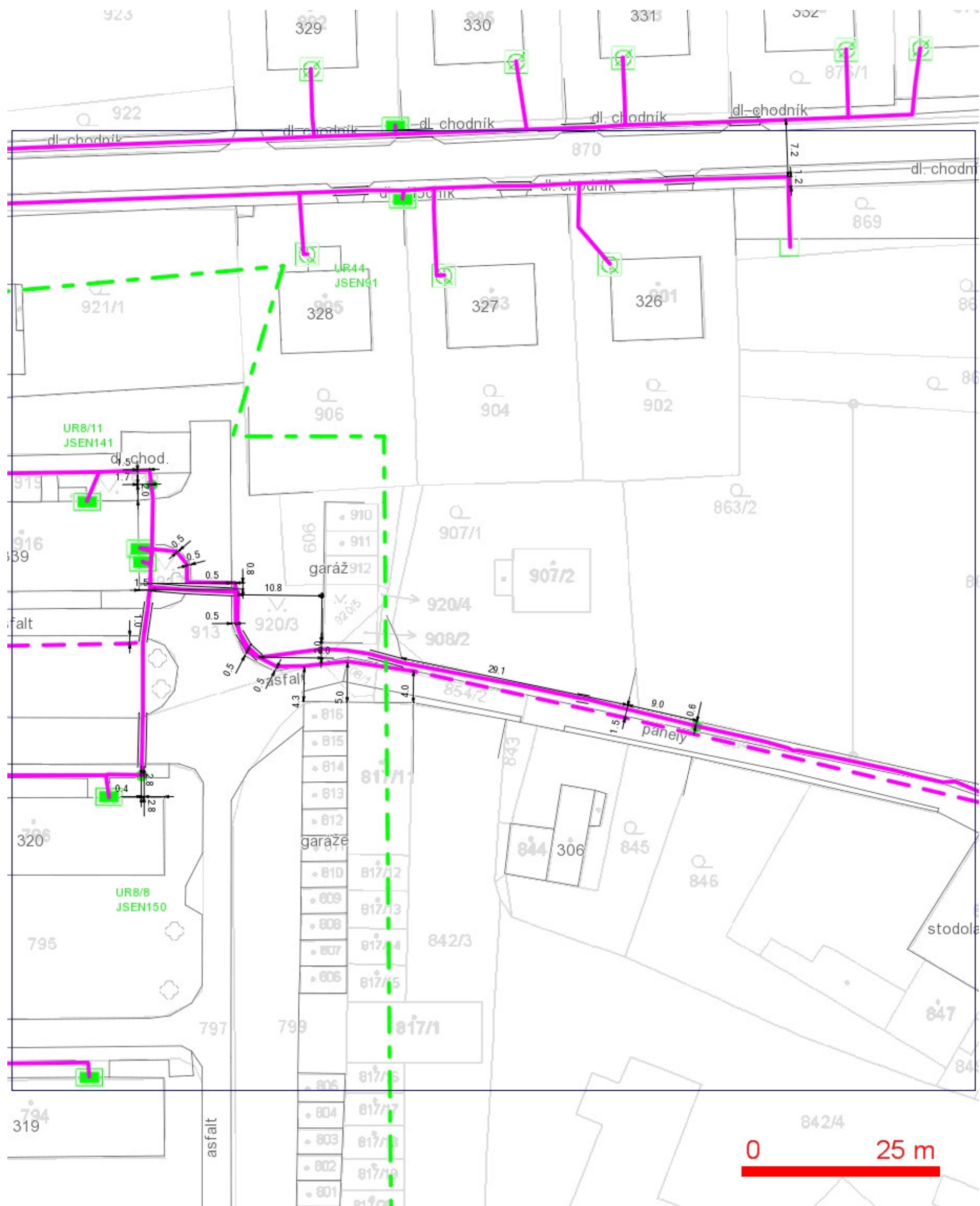
SITUAČNÍ VÝKRES - POLYGON 1, list kladu P1-1



LEGENDA:

- | | | | | |
|---------------------------------------|--|--------------------------------------|--|-----------------------|
| --- | ..hranice zájmového území k vyjádření | --- | ..nezaměřený průběh optického kabelu, HDPE trubky nebo souběh optického a metalického kabelu | |
| --- | ..nn přípojka, území s nn přípojkou O2 | --- | ..radiové sítě, ochranné pásmo radiové sítě | |
| --- | ..zaměřený průběh metalického kabelu | --- | ..nadzemní sítě | |
| --- | ..zaměřený průběh optického kabelu, HDPE trubky nebo souběh optického a metalického kabelu | --- | ..zrušené sítě | |
| --- | ..nezaměřený průběh metalického kabelu | --- | --- | ..kolektor, kabelovod |

SITUAČNÍ VÝKRES - POLYGON 1, list kladu P1-2

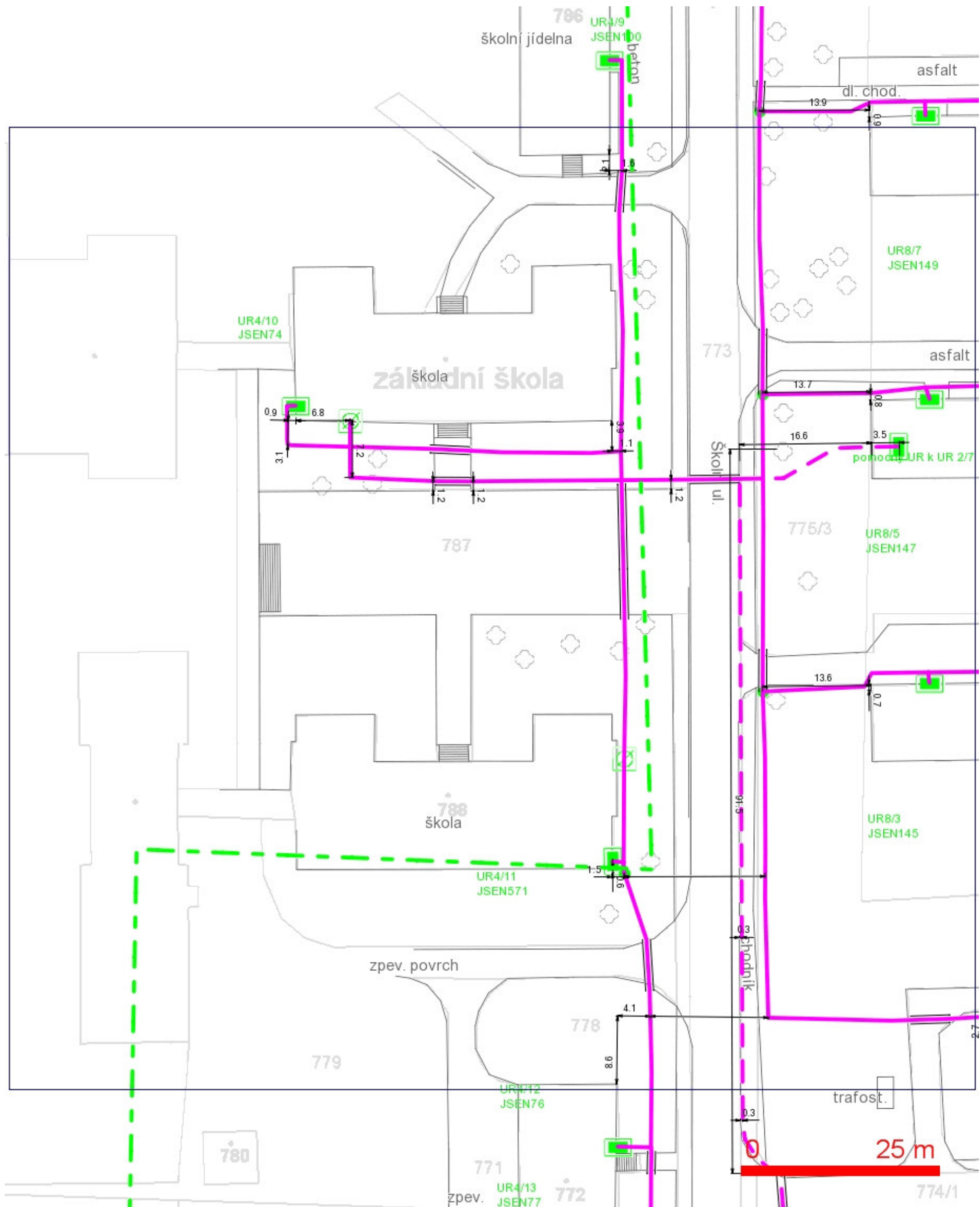


LEGENDA:

- | | | | |
|--|--|--|--|
| | ..hranice zájmového území k vyždření | | ..nezaměřený průběh optického kabelu, HDPE trubky nebo souběh optického a metalického kabelu |
| | ..nn přípojka, území s nn přípojkou O2 | | ..zaměřený průběh metalického kabelu |
| | | | ..zaměřený průběh optického kabelu, HDPE trubky nebo souběh optického a metalického kabelu |
| | | | ..nezaměřený průběh metalického kabelu |
-
- ..radiové síť, ochranné pásmo radiové sítě
 ..nadzemní síť
 ..zrušená síť

= = = ..kolektor, kabelovod

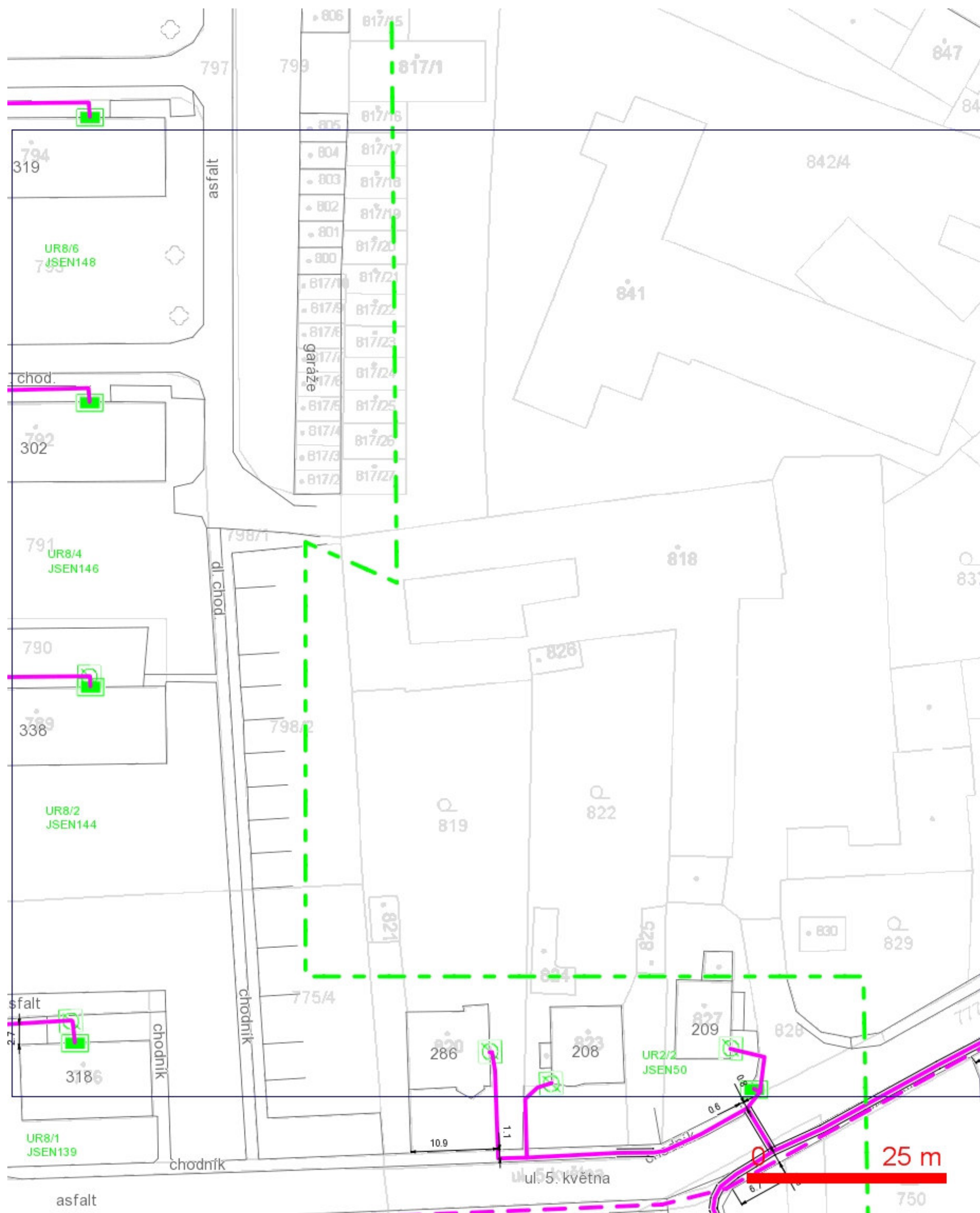
SITUAČNÍ VÝKRES - POLYGON 1, list kladu P1-3



LEGENDA:

- | | | | |
|---|--|----|--|
| — | ..hranice zájmového území k vyjádření | — | ..nezaměřený průběh optického kabelu, HDPE trubky nebo souběh optického a metalického kabelu |
| — | ..nn přípojka, území s nn přípojkou O2 | RR | ..radiové sítě, ochranné pásmo radiové sítě |
| — | ..zaměřený průběh metalického kabelu | — | ..nadzemní sítě |
| — | ..zaměřený průběh optického kabelu, HDPE trubky nebo souběh optického a metalického kabelu | — | ..zrušené sítě |
| — | ..nezaměřený průběh metalického kabelu | — | ..kolektor, kabelovod |

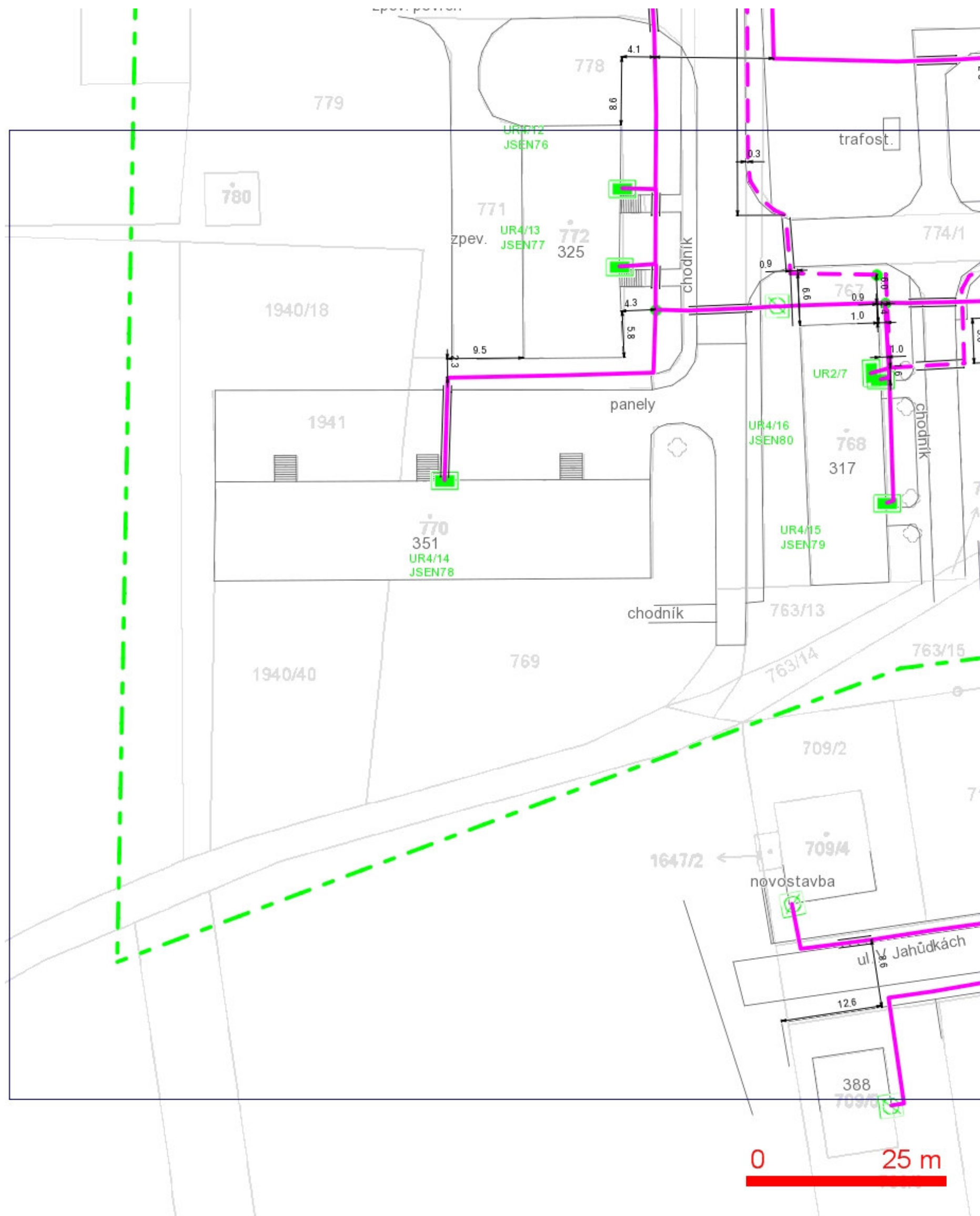
SITUAČNÍ VÝKRES - POLYGON 1, list kladu P1-4



LEGENDA:

- | | | | |
|--|--|--|--|
| | ..hranice zájmového území k vyjádření | | ..nezaměřený průběh optického kabelu, HDPE trubky nebo souběh optického a metalického kabelu |
| | ..nn přípojka, území s nn přípojkou O2 | | ..radiové sítě, ochranné pásmo radiové sítě |
| | ..zaměřený průběh metalického kabelu | | ..nadzemní sítě |
| | ..zaměřený průběh optického kabelu, HDPE trubky nebo souběh optického a metalického kabelu | | ..zrušené sítě |
| | ..nezaměřený průběh metalického kabelu | | ..kolektor, kabelovod |

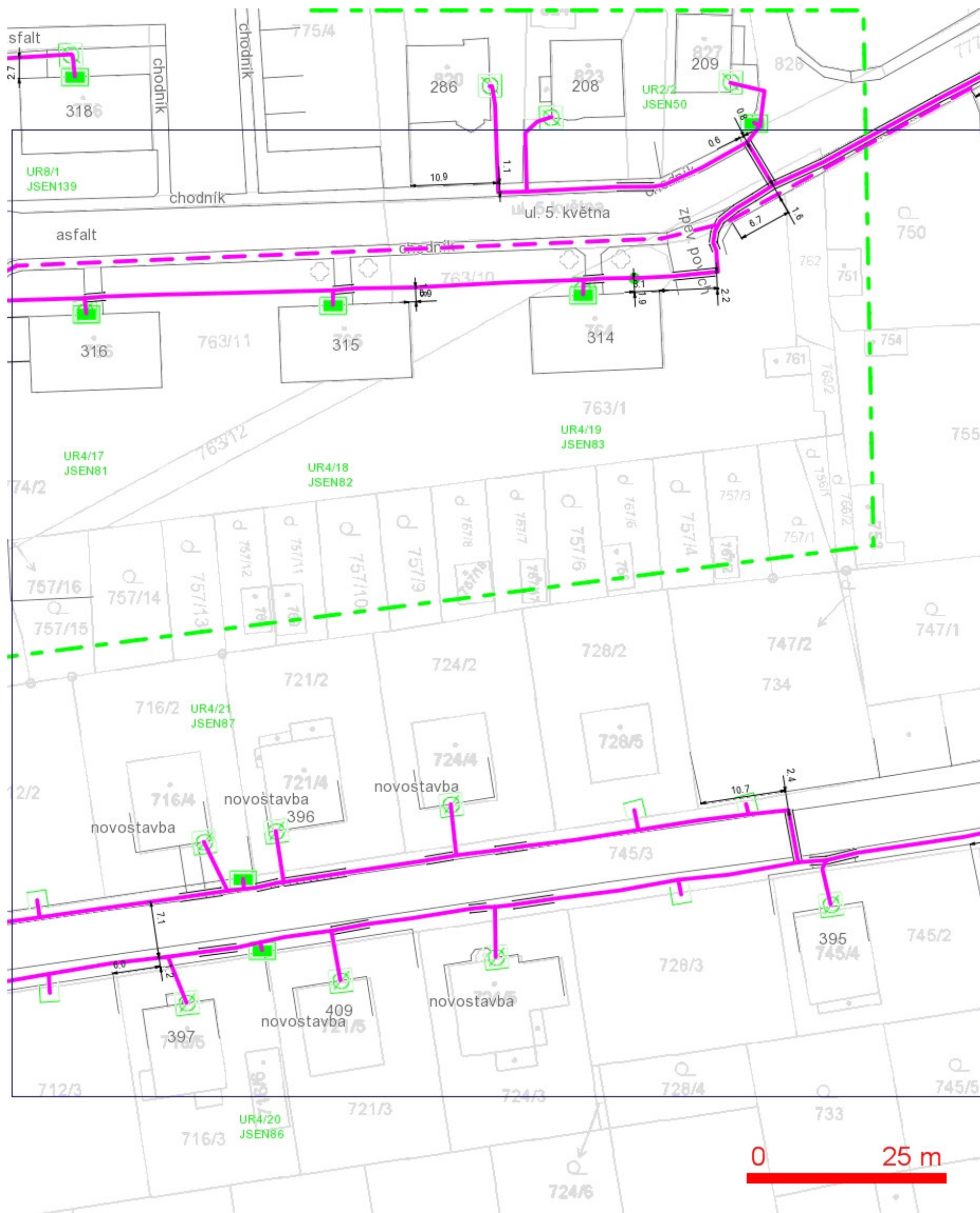
SITUAČNÍ VÝKRES - POLYGON 1, list kladu P1-5



LEGENDA:

- | | | | |
|---------------------------------------|--|--------------------------------------|--|
| --- | ..hranice zájmového území k vyjádření | --- | ..nezaměřený průběh optického kabelu, HDPE trubky nebo souběh optického a metalického kabelu |
| --- | ..nn přípojka, území s nn přípojkou O2 | --- | ..radiové sítě, ochranné pásmo radiové sítě |
| --- | ..zaměřený průběh metalického kabelu | --- | ..nadzemní sítě |
| --- | ..zaměřený průběh optického kabelu, HDPE trubky nebo souběh optického a metalického kabelu | --- | ..zrušené sítě |
| --- | ..nezaměřený průběh metalického kabelu | --- | = = = ..kolektor, kabelovod |

SITUAČNÍ VÝKRES - POLYGON 1, list kladu P1-6



LEGENDA:

- ..hranice zájmového území k vyjádření
- ..nn přípojka, území s nn přípojkou O2
- ..zaměřený průběh metalického kabelu
- ..zaměřený průběh optického kabelu, HDPE trubky nebo souběh optického a metalického kabelu
- ..nezaměřený průběh metalického kabelu
- ..nezaměřený průběh optického kabelu, HDPE trubky nebo souběh optického a metalického kabelu
- ..radiové sítě, ochranné pásmo radiové sítě
- ..nadzemní sítě
- ..zrušené sítě
- ..kolektor, kabelovod